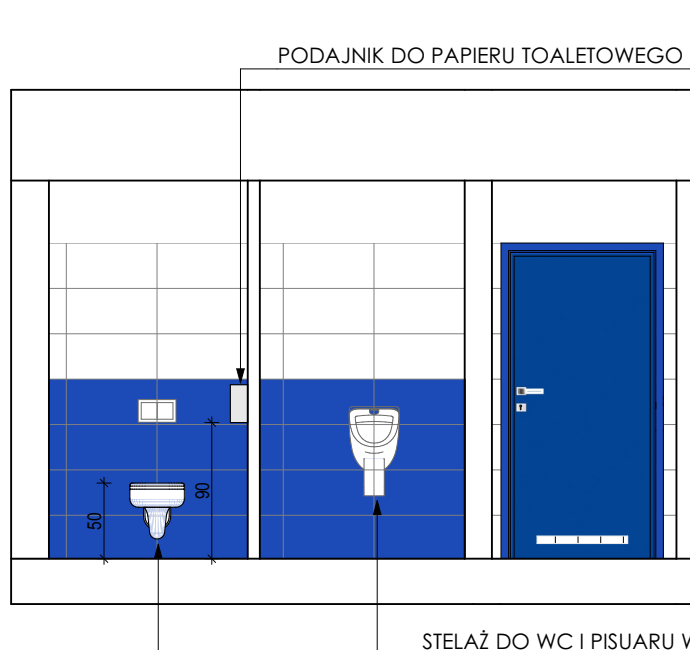
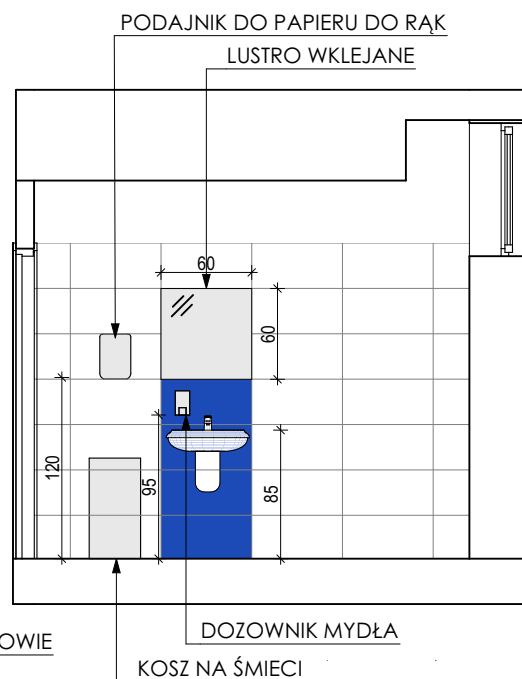


ŚCIANA 1



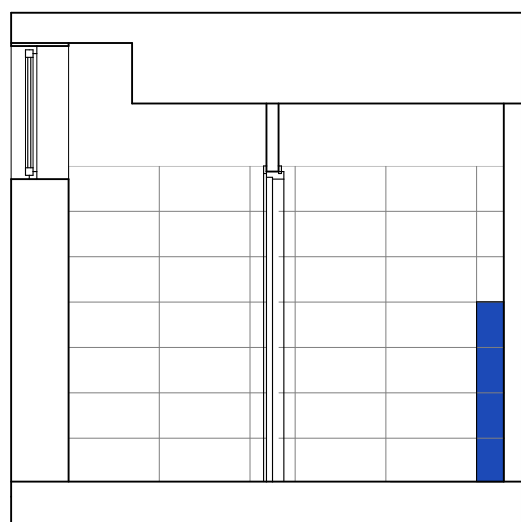
ŚCIANA 2



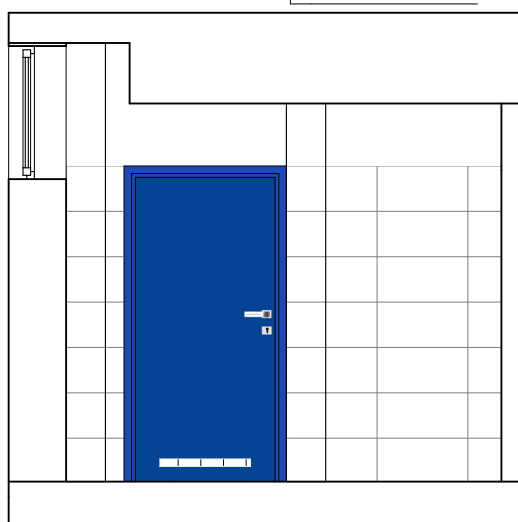
ŚCIANA 3



ŚCIANA 4



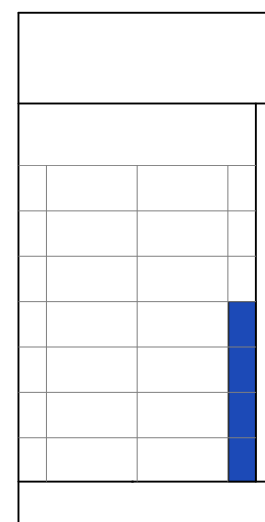
ŚCIANA 5



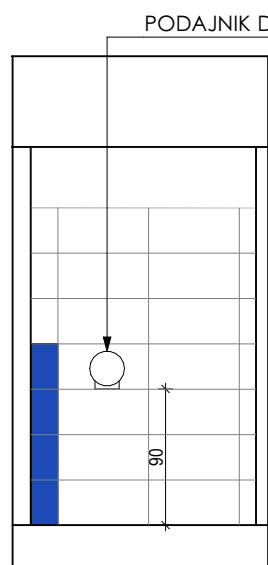
ŚCIANA 6



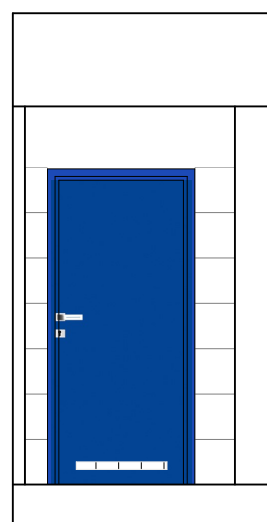
ŚCIANA 7



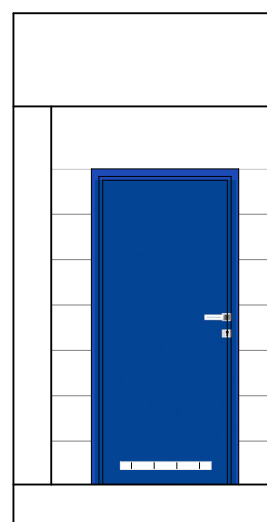
ŚCIANA 8



ŚCIANA 9



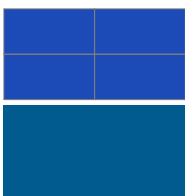
ŚCIANA 10



# PRZYKŁADOWE WYKOŃCZENIE



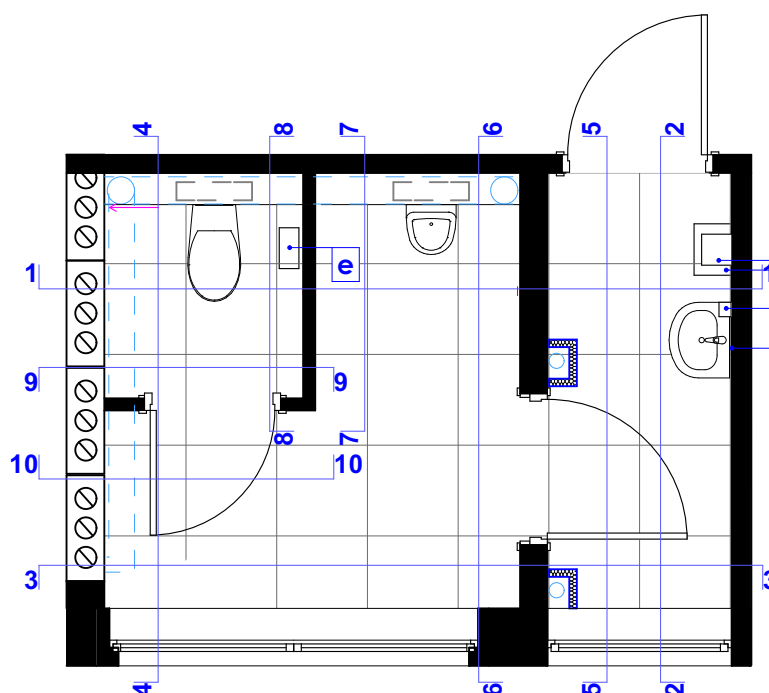
plytka ścienna, biała, gładka, wym. 30 x 60 cm, 1 kl. kat. gat.,  
kolor biały jak np. Vivida Bianco, Paradyz lub równoważne



plytka ścienna, grafitowa, gładka, wym. 30 x 60 cm, 1 kl. kat. gat.,  
kolor niebieski jak np. Vivida Blue, Paradyz lub równoważne



plytka podłogowa, szara, wym. 60 x 60 cm, 1 kl. kat. gat.,  
kolor szary z białymi przebarwieniami



## LEGENDA

- UMYWALKA Z PRZEBIEGEM NA PÓŁPOSTUMENCIE, NA STELAŻU PODTYNKOWYM, 50 X 42 cm, 1 szt.
- MISKA LEJOWA USTĘPOWA, WISZĄCA, NA STELAŻU PODTYNKOWYM, 50 cm, 1 szt.
- PISUAR ZE SPŁUCZKĄ CIŚNIENIOWĄ, PODTYNKOWĄ, 1 szt.
- STELAŻ DO WC, PODTYNKOWY, h=112 cm, 2 szt.

## WYPOSAŻENIE

- a** PODAJNIK DO PAPIERU DO RĄK O ŚR. MAX 20 CM, STAL MATOWA 1 szt.
- b** KOSZ NA ŚMIECI PROSTOKĄTNY, POJEMNOŚĆ MIN. 45 L, STAL MATOWA 1 szt.
- c** LUSTRO WKLEJANE, WYM. 240x60 cm 1 SZT.
- d** DOZOWNIK MYDŁA W PIANIE, STAL MATOWA 1 SZT.
- e** PODAJNIK DO PAPIERU TOALETOWEGO O ŚR. MAX 19 CM, STAL MATOWA, 1 SZT.



PRACOWNIA PROJEKTOWA



**ARKADA**  
mgr inż. ANNA PATRYCJA FLICIŃSKA  
ul. MICKIEWICZA 127/2,  
71-260 SZCZECIN  
tel./fax (091) 431 42 42

INWESTOR:

**GMINA MIASTO ŚWINOUJŚCIE**  
**UL. WOJSKA POLSKIEGO 1/5,**  
**72-610 ŚWINOUJŚCIE**

NAZWA INWESTYCJI:

**PRZEBUDOWA POMIESZCZEŃ**  
**BUDYNKU**  
**SZKOŁY PODSTAWOWEJ NR 1**  
**W ŚWINOUJŚCIE,**  
**ZLOKALIZOWANYCH W PRZYZIEMIU,**  
**NA PRZYSTAŃ KULTURY.**

ADRES INWESTYCJI:

**SZKOŁA PODSTAWOWA NR 1**  
**UL. WINCENTEGO WITOSA 12**  
**72-600 ŚWINOUJŚCIE**

**KATEGORIA OBIEKTU**  
**BUDOWLANEGO - IX**

TYTUŁ RYSUNKU:

**ŁAZIENKA MĘSKA**

OPRACOWAŁ:

mgr inż. arch. Anna Flicińska  
nr upr. 75/Sz/2001,  
specjalność: architektura

SPRAWDZIŁA:

mgr inż. arch. Anna Płatek  
nr upr. 10/Sz/2002,  
specjalność: architektura

STADIUM:

**PT**

SKALA RYSUNKU:

**1:50**

DATA OPRACOWANIA:

**sierpień 2021**

NR RYSUNKU:

**A.07**

WSZELKIE PRAWA ZASTRZEŻONE  
Kopiowanie, publikacja oraz wszelkie inne formy wykorzystania projektu bez zgody autora będą naruszeniem przepisów wynikających z Ustawy o Ochronie Praw Autorskich